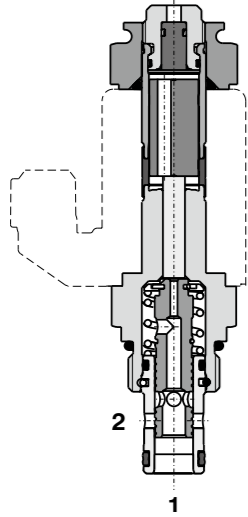


轻系列样式



技术特点

- 高强度、精加工阀芯以及阀体
- 压力损失小
- 传动功率高
- 多种手动应急装置
- 所有端口均可承受最高压力
- 多种阀芯机能可供选择
- 所有 SD*-A* 系列阀件线圈通用
- 阀件标配表面处理为镀锌，耐腐蚀性能可达240小时（相关标准DIN 9227）

功能概述

一款两位两通滑阀芯高压螺纹插装阀，油液可双向流动。这款阀主要用于工作油液流动方向的控制。

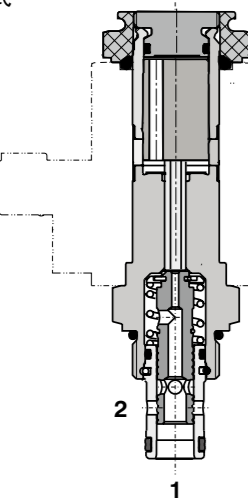
机能代码	2I11	2I12
职能符号		

技术参数

插装孔 / 阀件规格		3/4-16 UNF-2A / A2	
		轻系列	高性能型
最大工作流量	l/min (GPM)	20 (5.3)	30 (7.9)
最高工作压力	bar (PSI)	250 (3630)	350 (5080)
压力损失	bar (PSI)	见压降 - 流量曲线	
油液温度范围	°C (°F)	-20...60 (-4...140)	-20...80 (-4...176)
环境温度范围	°C (°F)	-20...50 (-4...122)	-20...80 (-4...176)
许用额定电压偏差	%	AC, DC: ± 10	AC, DC: ± 15
极限切换频率	1/h	15 000	
不含线圈重量	kg (lbs)	0,22 (0.49)	0,20 (0.44)

	附件	参见样本	对应型号	
线圈		C_8007	C14B*	C19B*
阀体	管式	SB_0018	SB-A2*	
	叠加式	SB-04(06)_0028	SB-*A2*	
成形孔刀具		SMT_0019	SMT-A2*	
备件		SP_8010		

高性能型样式

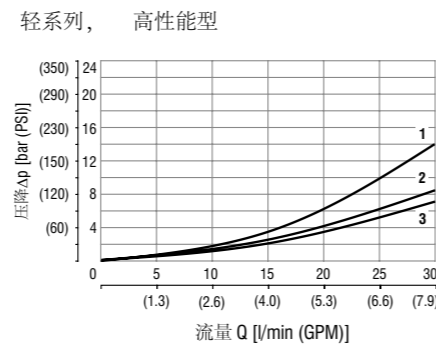
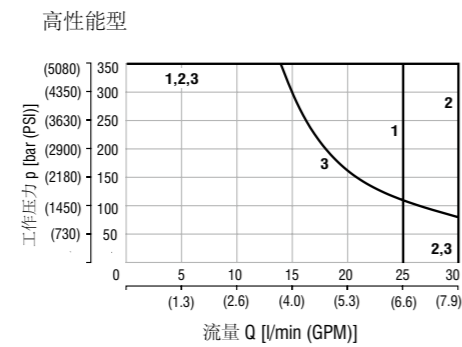
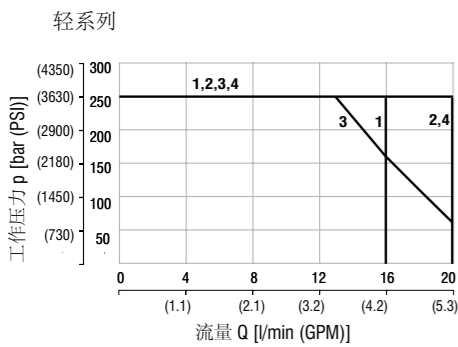


性能曲线

在 $v = 32 \text{ mm}^2/\text{s}$ (156 SUS) 时测得

油液温度 60 °C (140 °F) / 环境温度 50 °C (122 °F)
欠电压 10% [V] 24 VDC

油液温度 80 °C (176 °F) / 环境温度 50 °C (122 °F)
欠电压 10% [V] 24 VDC



阀芯机能	方向
1	2I12 2→1
2	2I12 1→2
3	2I11 1→2
4	2I11 2→1

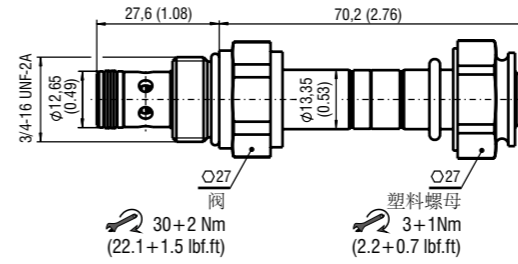
阀芯机能	方向
1	2I12 2→1
2	2I12 1→2
2	2I11 2→1
3	2I11 1→2

阀芯机能	方向
1	2I12 1→2
1	2I12 2→1
2	2I11 1→2
3	2I11 2→1

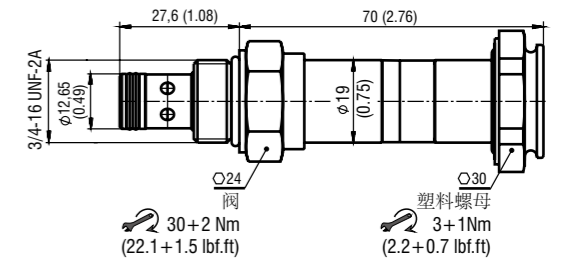
尺寸参数

单位: mm (英寸)

轻系列



高性能型



手动应急装置

单位: mm (英寸)

无代号 - 标准型	M5 - 内六角螺钉 2.5	M9 - 无手动应急装置
轻系列 ~ 70,2 (2.63) 高性能型 ~ 70,0 (2.76)	轻系列 ~ 77,2 (3.04) 高性能型 ~ 77,5 (3.06)	轻系列 ~ 67,2 (2.65) 高性能型 ~ 70,0 (2.76)

其他形式的手动应急装置请咨询厂家

订货代码

