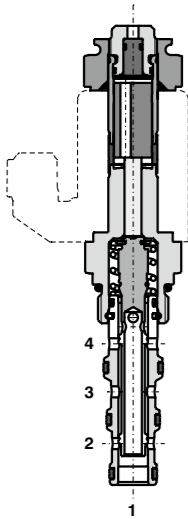


轻系列样式



**技术特点**

- 高强度、精加工阀芯以及阀体
- 压力损失小
- 传动功率高
- 多种手动应急装置
- 所有端口均可承受最高压力
- 多种阀芯机能可供选择
- 所有 SD\*-A\* 系列阀件线圈通用
- 阀件标配表面处理为镀锌，防腐性能可达240小时（相关标准DIN 9227）

**功能概述**

一款两位四通滑阀芯高压插装阀，油液可双向流动。这款阀主要用于工作油液流动方向的控制。

机能代号	2Z11	2Z51	2X21	2R21	2P51 only LL	2Y11 only HP	2C51 only HP
职能符号							

only LL: 只适用于轻系列; only HP: 只适用于高性能型

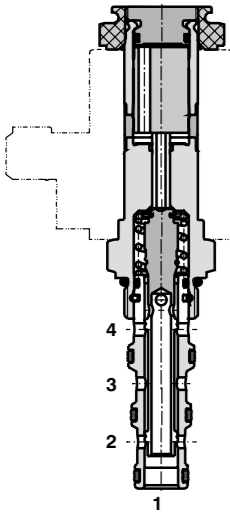
需要使用的流动方向与职能符号中箭头的方向不同时，阀件的性能请咨询厂家

**技术参数**

插装孔 / 阀件规格	3/4-16 UNF-2A / A4	
	轻系列	高性能型
最大工作流量	20 (5.3) l/min (GPM)	30 (7.9) l/min (GPM)
最高工作压力	250 (3630) bar (PSI)	350 (5080) bar (PSI)
压力损失	见压降 - 流量曲线	
油液温度范围	-20...60 (-4...140) °C (°F)	-20...80 (-4...176) °C (°F)
环境温度范围	-20...50 (-4...122) °C (°F)	-20...80 (-4...176) °C (°F)
许用额定电压偏差	% AC, DC: ± 10	% AC, DC: ± 15
极限切换频率	1/h 15 000	
不含线圈重量	0,22 (0.49) kg (lbs)	0,23 (0.51) kg (lbs)

附件	参见样本	对应型号	
线圈	C 8007	C14B*	C19B*
阀体	管式	SB-A4*	
	叠加式	SB-04(06)_0028	SB-*A4*
成形孔刀具	SMT_0019	SMT-A4*	
备件	SP_8010		

高性能型样式



**性能曲线**

在  $v = 32 \text{ mm}^2/\text{s}$  (156 SUS) 时测得

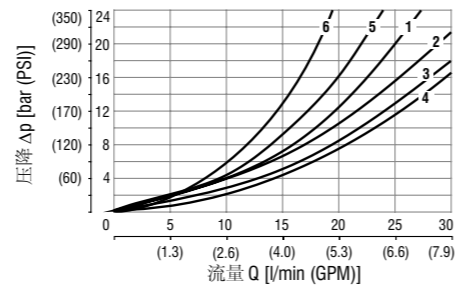
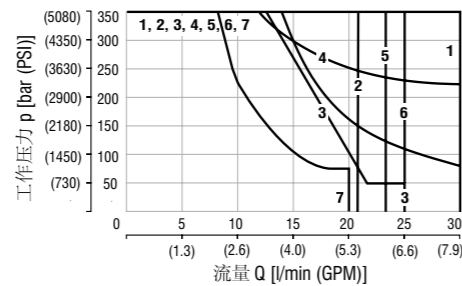
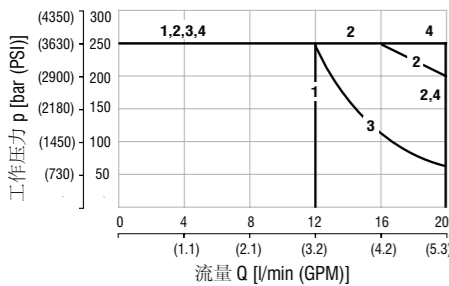
油液温度 60 °C (140 °F) / 环境温度 50 °C (122 °F)  
欠电压 10% [V] 24 VDC

油液温度 80 °C (176 °F) / 环境温度 50 °C (122 °F)  
欠电压 10% [V] 24 VDC

轻系列

高性能型

轻系列, 高性能型



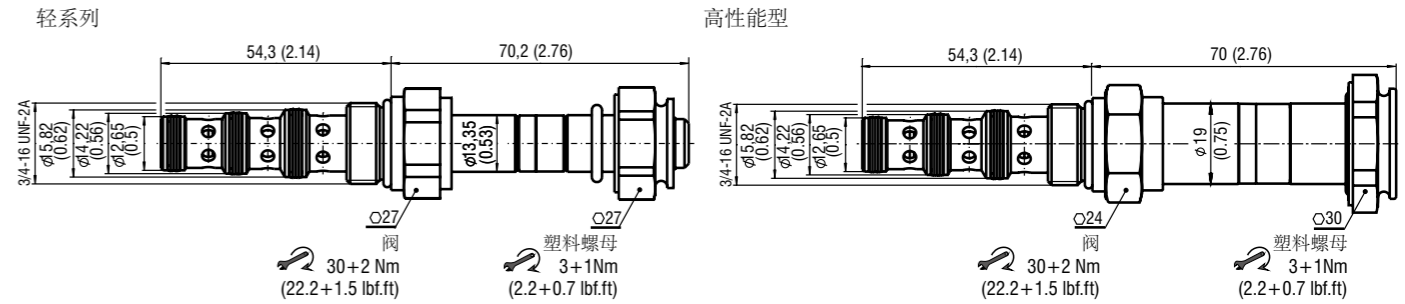
阀芯机能	方向
1	2Z11 3→2, 4→1
2	2Z51 3→4, 2→1
3	2R21 3→2, 4→1
4	2R21 3→4, 2→1
4	2X21, 2P51 3→4, 2→1

阀芯机能	方向
1	2Z51 3→4, 2→1
2	2Z11 3→2, 4→1
3	2R21 3→2, 4→1
4	2X21 3→4, 2→1
5	2X21 3→2, 4→1
1	2R21 3→4, 2→1
6	2Y11 3→2, 4→1
7	2C51 3→1

阀芯机能	方向	阀芯机能	方向
1	2Z11 4→1	2R21	2→1
2	2Z11 3→2	2Z51	2→1
2	2X21 3→4, 4→1	2R21	3→2
3	2Z51 3→4	2R21	3→4
3	2Y11 3→2, 4→1		
4	2X21 3→2, 2→1	2C51	3→2, 4→1
5	2R21 4→1		
6	2C51 3→1		

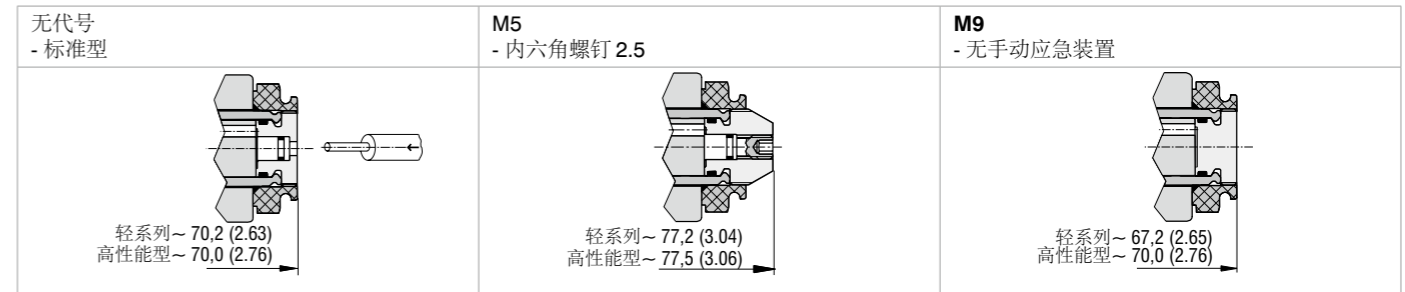
**尺寸参数**

单位: mm (英寸)



**手动应急装置**

单位: mm (英寸)



其他形式的手动应急装置请咨询厂家

**订货代码**

**SD2E-A4 /** [ ] [ ] [ ] [ ] - [ ]

两位四通直动式滑阀芯  
电磁换向阀

**3/4-16 UNF**

轻系列  
高性能型

阀芯机能

		<b>2Z11</b>
		<b>2Z51</b>
		<b>2X21</b>
		<b>2R21</b>
		<b>2P51</b>
		<b>2Y11</b>
		<b>2C51</b>

表面处理  
无代号 **B** 240小时盐雾实验 (DIN 9227)  
900小时盐雾实验 (DIN 9227)

密封  
无代号 **V** 丁腈橡胶 (NBR)  
氟橡胶 (FPM)

手动应急装置  
无代号 **M5** 标准型  
内六角螺钉 2,5 (0,098)  
**M9** 无手动应急装置