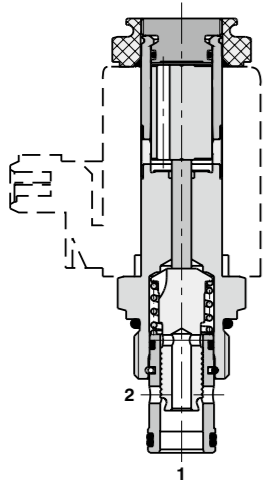


标准型样式



技术特点

- 高强度、精加工阀芯以及阀体
- 压力损失小
- 传动功率高
- 多种手动应急装置
- 所有端口均可承受最高压力
- 多种阀芯机能可供选择
- 所有 SD*-B* 系列阀件线圈通用
- 阀件标配表面处理为镀锌，防腐性能可达240小时（相关标准DIN 9227）

功能概述

一款两位两通滑阀芯高压插装阀，油液可双向流动。这款阀主要用于工作油液流动方向的控制。

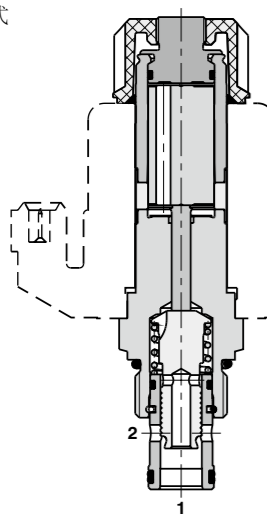
机能代码	2111	2112
职能符号		

技术参数

插装孔 / 阀件规格	7/8-14 UNF-2A / B2	
	标准型	高性能型
最大工作流量	l/min (GPM) 50 (13.2)	60 (15.9)
最高工作压力	bar (PSI) 250 (3630)	350 (5080)
压力损失	bar (PSI) 见压降 - 流量曲线	
油液温度范围	°C (°F) -20...60 (-4...140)	-20...80 (-4...176)
环境温度范围	°C (°F) -20...50 (-4...122)	-20...80 (-4...176)
许用额定电压偏差	% AC, DC: ± 10	AC, DC: ± 15
极限切换频率	1/h 15 000	
不含线圈重量	kg (lbs) 0,22 (0.49)	0,29 (0.64)

附件	参见样本	对应型号
线圈	C_8007	C19B* C22B*
阀体	管式	SB_0018 SB-B2*
	叠加式	SB-04(06)_0028 SB-*B2*
成形孔刀具	SMT_0019	SMT-B2*
备件	SP_8010	

高性能型样式



性能曲线

在 $v = 32 \text{ mm}^2/\text{s}$ (156 SUS) 时测得

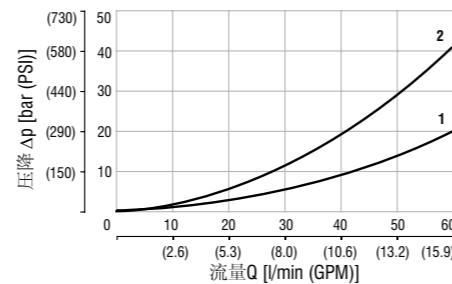
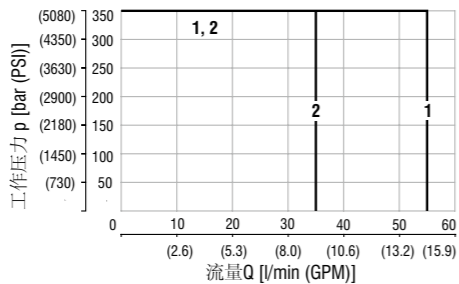
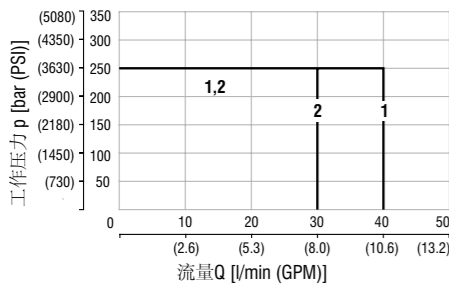
油液温度 60 °C (140 °F) / 环境温度 50 °C (122 °F)
欠电压 10% [V] 24 VDC

油液温度 80 °C (176 °F) / 环境温度 50 °C (122 °F)
欠电压 10% [V] 24 VDC

标准型

高性能型

标准型, 高性能型



阀芯机能	方向
1	2111 2→1
2	2112 2→1

阀芯机能	方向
1	2111 2→1
2	2112 2→1

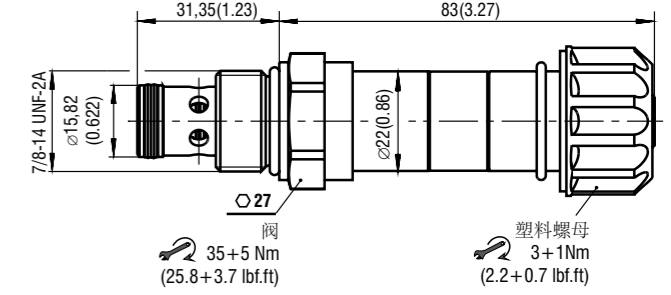
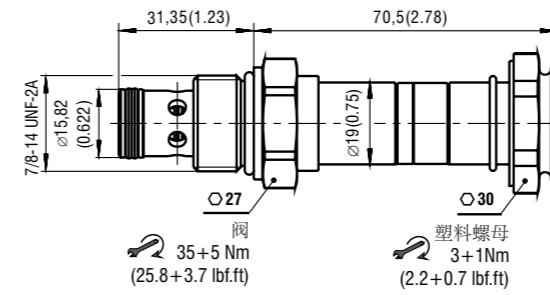
阀芯机能	方向
1	2111 1→2
1	2111 2→1
2	2112 1→2
2	2112 2→1

尺寸参数

单位: mm (英寸)

标准型

高性能型



手动应急装置

单位: mm (英寸)

无代号 - 标准型	M5 - 内六角螺钉 2.5	M9 - 无手动应急装置
标准型 ~ 70,5 (2.78) 高性能型 ~ 83,0 (3.27)	标准型 ~ 78,0 (3.07) 高性能型 ~ 84,8 (3.34)	标准型 ~ 70,5 (2.78) 高性能型 ~ 83,0 (3.27)

其他形式的手动应急装置请咨询厂家

订货代码

