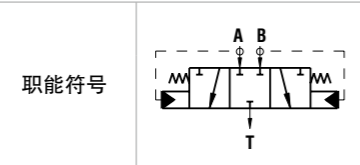
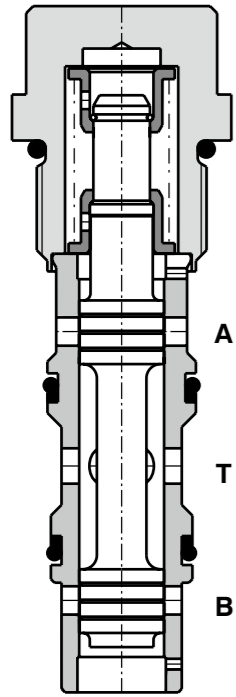


技术特点

- 高强度、精加工的阀芯以及阀体
- 压力损失小
- 设计简洁
- 控制可靠
- 液压回路中油液自动交替排出
- 阀件标配处理为镀锌，耐腐蚀性能可达 240小时（相关标准ISO 9227）

功能概述

一款三位三通滑阀热油阀，用于在静压传动中将热油排到冷却器或者油箱中。



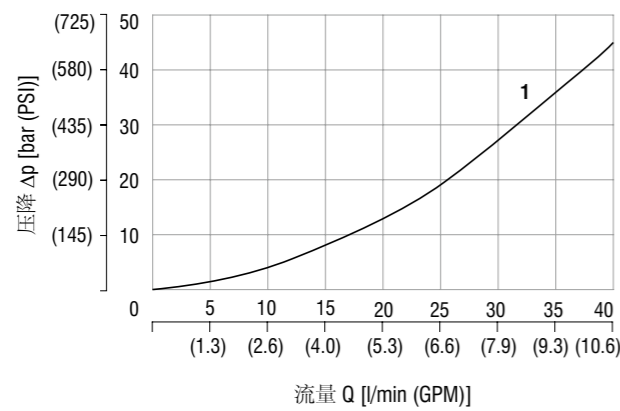
技术参数

阀件规格 / 孔型	M24x1,5 / LA3	
最大工作流量	l/min (GPM)	40 (10.6)
最高工作压力	bar (PSI)	320 (4640)
A 和 B 通道的压差	bar (PSI)	5 - 7 (72.5 - 101.5)
油液温度范围 (丁腈橡胶)	°C (°F)	-30...+100 (-22...+212)
油液温度范围 (氟橡胶)	°C (°F)	-20...+120 (-4...+248)
重量	kg (lbs)	0,23 (0.50)

附件	对应型号	Type	
阀体	管式	SB_0018	SB-LA3*
	叠加式	SB-04(06)_0028	SB-*LA3*
成形孔刀具	SMT_0019	SMT-LA3*	
备件	SP_8010		

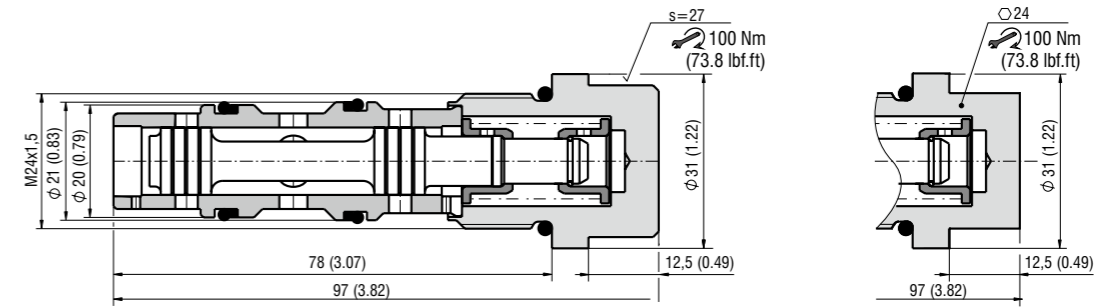
性能曲线

在 $v = 32 \text{ mm}^2/\text{s}$ (156 SUS) 时测得

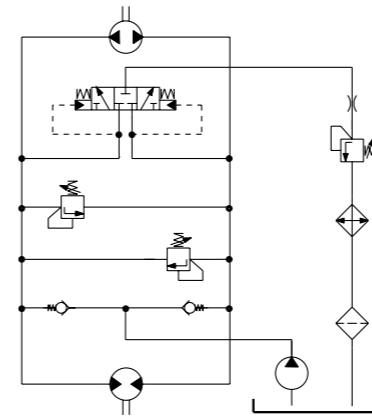


尺寸参数

单位: mm (英寸)



应用实例



订货代码

SD2H-LA3 / H - [] - [] - []

- 热油阀
- M24x1,5
- 高性能型
- 压力范围
7,0 bar (102 PSI)
12,0 bar (174 PSI)
- 070
120
- 标准型
- P
- 无代号
- B
- 无代号
- V
- 表面处理
240小时盐雾实验 (ISO 9227)
900小时盐雾实验 (ISO 9227)
- 密封
丁腈橡胶 (NBR)
氟橡胶 (FPM)
- 安装结构
扳手平面 $s=27 \text{ mm}$
外六角 HEX 24